

此图仅供参考, 出货规格详见尺寸图
The picture is just for the reference. Please check the actual dimensions on the drawing.

*标准连接模组不提供同动精度
Assembly accuracy is not guaranteed for the standard multi-axis system.

最大行程 Maximum Stroke

X轴
X-axis 1000mm

Z轴
Z-axis 350mm

最大速度 Maximum Speed

X轴
X-axis 1000mm/s

Z轴
Z-axis 250mm/s

AC伺服马达容量 AC Servo Motor Output

X轴
X-axis 200W

Z轴
Z-axis 100W

* 限定水平安装。
Only for horizontal installation.

基本式样 Specification

项目 Item	X轴 X-axis	Z轴 Z-axis
轴型式 Model Type	GTH8	GTH5
位置重复精度 Repeatability (mm)	±0.01	±0.01
螺杆导程 Ball Screw Lead (mm)	20	5
最高速度 Maximum Speed (mm/s)	1000	250
标准行程 Stroke Pitch (mm)	100~1000mm	50~350mm
AC伺服马达容量 AC Servo Motor Output (W)	200	100
使用环境 Environment	0~40°C, 85%RH Below	

最大可搬运重量 Maximum Payload

Z轴行程 Z Stroke (mm)	50~350
Z轴荷重 Z Payload (kg)	8

* 标准连接模组, 不提供同动精度。
Assembly accuracy is not guaranteed for the standard multi-axis system.

型号表示方式 Ordering Method

XYGT320-F 1-C A- 400-300- M-C -0001

本体型号 Model

组合方式 Combination Direction

1
3

X轴螺杆导程 X Ball Screw Lead

C 20mm

Y轴行程 Y Stroke

50-1000mm
50间隔 50mm Pitch

Z轴行程 Z Stroke

50-350mm
50间隔 50mm Pitch

Z轴螺杆导程 Z Ball Screw Lead

A 5mm

特注样式 Special Order No.

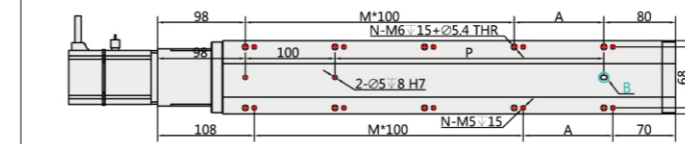
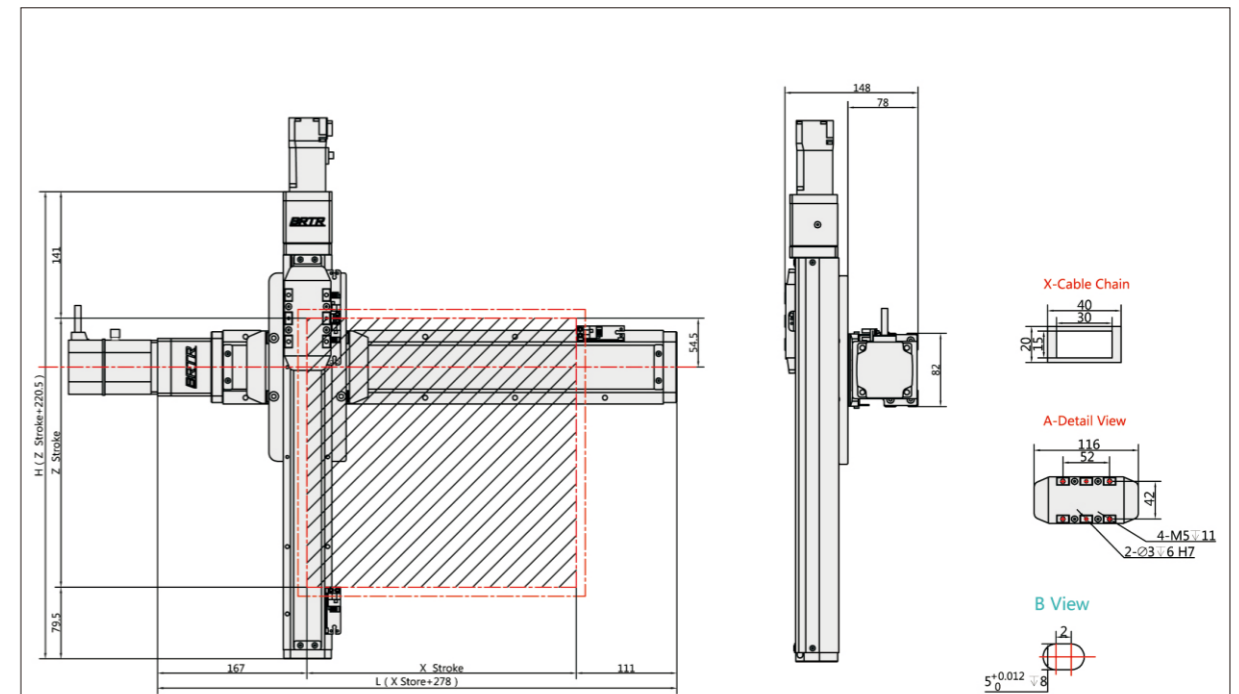
马达品牌 Motor Brand

M 三菱 Mitsubishi
P 松下 Panasonic
Y 安川 Yaskawa
T 台达 Delta

出货方式 Delivery Method

C 连接出货 By Set
K 单轴出货 By Kit

XYZH805-F尺寸图 Size



*1: 原点复位时的移动范围及机械极限的停止位置。
The moving range of returning origin, the stop position of mechanical limit.
*2: 最高速度是以伺服马达最高转速3000rpm/min为基准。
Maximum speed is based on the AC servo motor's 3000 RPM.
*3: 最高使用速度代表该行程内可使用的最高安全速度, 若超过此速度, 滑台可能会有严重共振产生。
Maximum speed refers to the highest safe speed that can be used in stroke, if more than the standard speed, table may produce serious resonance.

X轴行程 X Stroke	100	150	200	250	300	350	400	450	500	550	600	650	700	750	800	850	900	950	1000	
L	378	428	478	528	578	628	678	728	778	828	878	928	978	1028	1078	1128	1178	1228	1278	
A	100	50	100	50	100	50	100	50	100	50	100	50	100	50	100	50	100	50	100	
M	1	2	2	3	3	4	4	5	5	6	6	7	7	8	8	7	7	8	8	
N	6	8	8	10	10	12	12	14	14	16	16	18	18	20	20	18	18	20	20	
P	100	150	200	250	300	350	400	450	500	550	600	650	700	750	800	850	900	950	1000	
最高使用速度 Maximum Speed (mm/s)	1000*2*3															900	800	700	600	500

Z轴行程 Z Stroke	50	100	150	200	250	300	350	400
H	327.5	377.5	427.5	477.5	527.5	577.5	627.5	677.5
最高使用速度 Maximum Speed (mm/s)	500							

组合方式 Combination Mode

